

FLUXOS MIGRATÓRIOS EM PORTUGAL

● Introdução

- *A mobilidade é uma característica de praticamente todos os seres vivos. Fundamentalmente, as migrações são movimentos horizontais (deslocamentos), que tendem a um equilíbrio demográfico à superfície do Globo, este equilíbrio, como é óbvio, é realizado inconscientemente, mas qualquer migração tende a estabelecer um determinado equilíbrio.*
- *Há uma interdependência entre estes movimentos horizontais e os movimentos verticais (crescimento natural - condicionados pela natalidade e mortalidade), sendo que, à medida que se acentuam os desequilíbrios demográficos (e não só) regionais, maior é a tendência para que as populações efectuem movimentos migratórios.*

- ⦿ Considera-se fluxo migratório, todos aqueles grupos de pessoas que se deslocam do seu país e/ou lugar de origem para outros locais à procura de melhores oportunidade e melhor nível de vida.
- ⦿ Estas migrações podem ser caracterizadas de quatro formas:
 - Quanto ao espaço;
 - Quanto à duração;
 - Quanto à forma;
 - Quanto ao controlo



Formas das Migrações

- ◉ **Quanto ao espaço** - são internas se os deslocamentos realizam-se de umas regiões para as outras, dentro do mesmo país (êxodos rurais e urbanos)., e externas ou internacionais se os deslocamentos se fazem de um país para outro (emigração / imigração).
- ◉ **Quanto à duração** - podem ser temporárias se a mudança é apenas por um determinado período de tempo. As definitivas, são aquelas em que os indivíduos decidem ir para um determinado local, para aí se estabelecerem definitivamente, podendo eventualmente regressar após muitos anos.
- ◉ **Quanto à forma** - as migrações podem ser voluntárias, quando a decisão de se deslocar é do próprio indivíduo, ou seja, é iniciativa do indivíduo. Quando o indivíduo, apesar de não desejar fazer uma deslocação, se vê obrigado a fazê-la, por diversos motivos, então, diz-se que a migração é forçada.
- ◉ **Quanto ao controlo** - se a migração é feita com autorização do país de acolhimento, é uma migração legal. Se por outro lado o indivíduo entra (ou fica) num determinado país sem nenhuma autorização (ou conhecimento) deste, diz-se que é clandestina ou ilegal.

Causas ou motivos das migrações

- ⦿ **Económicas** - provavelmente deverá ser a causa fundamental que leva as pessoas a migrarem, quase sempre resultante da diferença de desenvolvimento socioeconómico entre países ou entre regiões. Quase sempre, nestes casos, os indivíduos migram porque querem assegurar noutros locais um melhor nível de vida, onde os salários são mais elevados, as condições de trabalho menos pesadas, onde a assistência social é mais eficaz, enfim, vão para onde pensam ir encontrar uma vida mais agradável..... Por exemplo, ir trabalhar para a Alemanha, pois dum modo geral, os salários lá, são mais elevados.
- ⦿ **Naturais** - dum modo geral, este motivo de migrações, leva a que sejam migrações forçadas, pois devido a causas naturais (cheias, terramotos, secas, vulcões...) a vida e a sobrevivência das pessoas fica em risco, pelo que se vêem forçadas a abandonar os seus locais de residência.

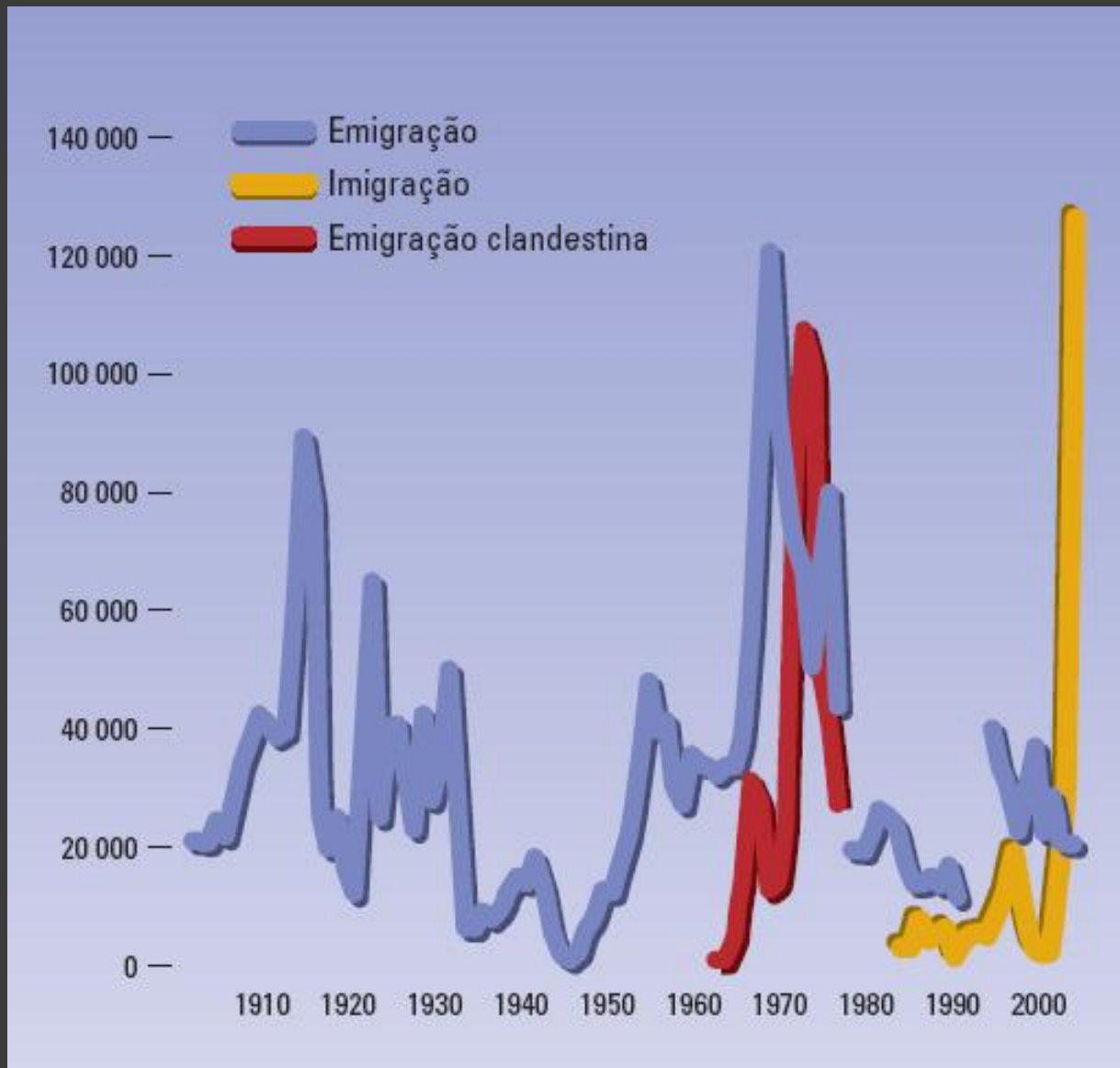
Causas ou motivos das migrações (cont.)

- ⊙ **Turísticas** - são as que se efectuam normalmente, pela maioria das pessoas, em determinadas épocas (ou estações) do ano, que por isso mesmo, também são uma forma de migrações sazonais. São aquelas deslocações que se efectuam no período das férias de Verão, Natal, Páscoa, etc...
- ⊙ **Laborais** - São todas as deslocações que se efectuam por motivos profissionais. Podem também ser sazonais e dum modo geral, são temporárias. Um exemplo muito fácil de compreender, é o dos docentes, que na sua maioria, são colocados quase todos os anos lectivos em escolas diferentes e por vezes, longe das suas residências.
- ⊙ **Políticas** - São dum modo geral migrações externas, que devido a mudanças nos governos de países, alguns habitantes se vêem forçados a saírem desse país. Por exemplo, quando se deu a independência de alguns países africanos, muitos dos seus habitantes tiveram de sair deles e ir para outros países; aconteceu com os portugueses em Angola, Moçambique, Guiné,...

Causas ou motivos das migrações (cont.)

- ⦿ **Étnicas** - esta palavra, muitas vezes confundida com racismo, tem mais a ver com diferenças entre culturas e povos, podendo ou não ser da mesma raça. Por exemplo, na II Guerra Mundial, havia muitos judeus na Alemanha e, para Hitler, eles constituíam um povo inferior, pelo que tentou exterminá-los, contudo, eles eram ambos (alemães e judeus) de raça branca.
- ⦿ **Religiosos** - há muitas migrações, muitas delas externas, cujo único objectivo é a deslocação a um determinado centro de fé, de acordo com a religião de cada indivíduo. Como exemplo podem-se citar as peregrinações a Fátima, Santiago de Compostela (Espanha), Lourdes (França), Meca (Arábia), entre muitos outros espalhados pelo mundo.
- ⦿ **Culturais** - poucos consideram este motivo uma causa de migração, contudo, há muitas pessoas que se deslocam (normalmente temporariamente) para outros locais, apenas com uma finalidade cultural, ou de enriquecimento de conhecimentos. Por exemplo, ir a outro país tirar um curso de pós graduação, ou um doutoramento.... ter de sair do local de residência porque a universidade/faculdade onde um estudante conseguiu entrar se situa muito longe, etc...

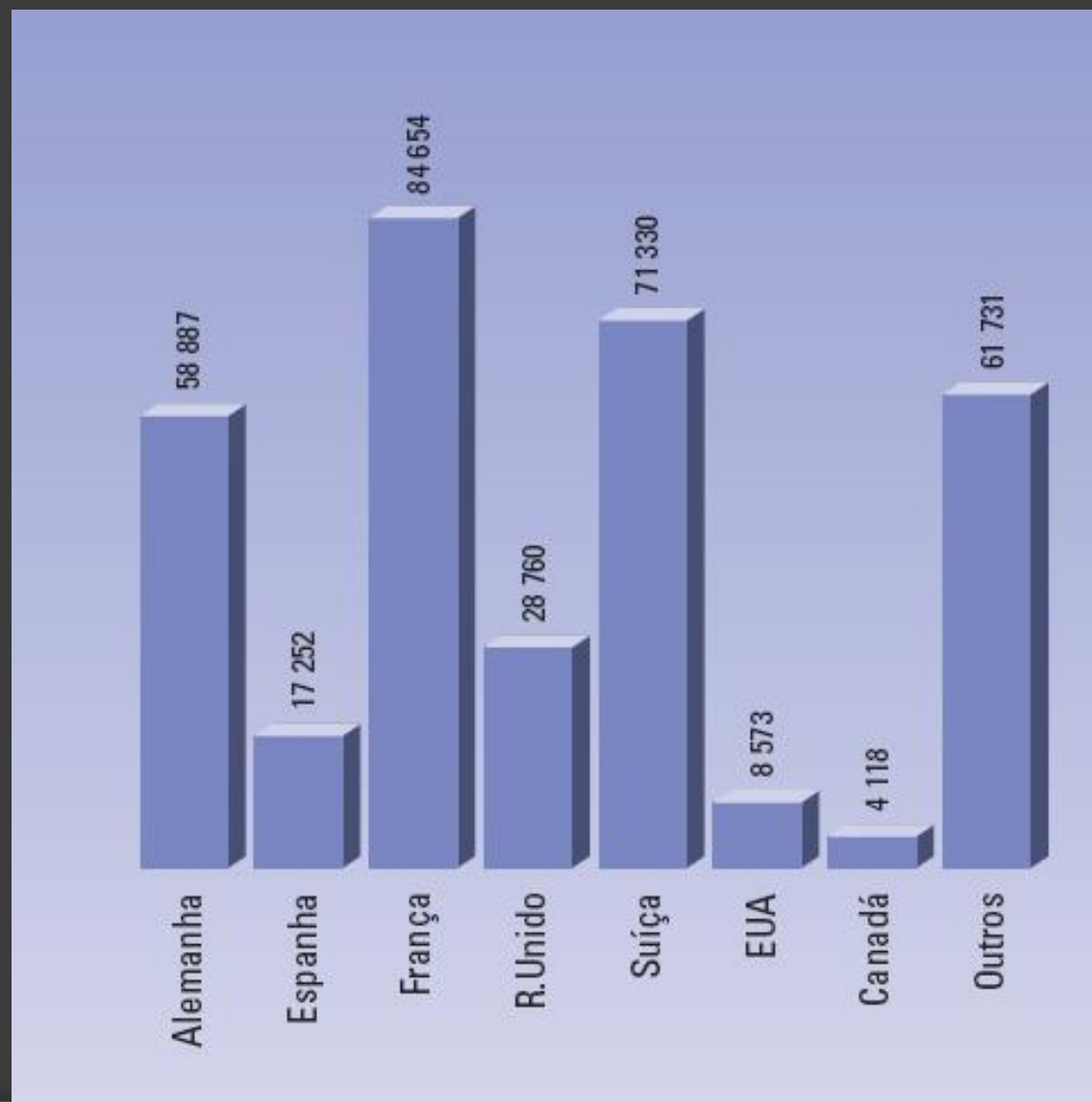
Evolução do fenómeno migratório em Portugal



A Emigração Portuguesa

- ⦿ **A história da emigração portuguesa começa com a saída de colonos para se fixarem nas ilhas da Madeira e dos Açores, logo após a sua ocupação definitiva em 1425 e 1427, respectivamente. Os cerca de 4,9 milhões de cidadãos portugueses ou de origem portuguesa que residem no estrangeiro constituem a prova da importância que a emigração teve e continua a ter para Portugal.**
- ⦿ **Ao longo de séculos, mas sobretudo no século XX, os movimentos emigratórios sofreram alterações significativas de volume e de destinos, reflexo do estado de desenvolvimento do País e da evolução do mercado internacional de trabalho.**

Emigrantes por países de destino, 1992/2003



Fonte: www.igeo.pt